

DIVA

The Multi-Functional



DIVA Option9

Mit der Option9 können DIVAs für Inhouse Vernetzung auf der Basis von Ethernet RJ45 oder WLAN 802.11b ausgerüstet werden. Damit ersetzt die Option externe Adapter und bietet eine kostengünstige Aufrüstung für die Netzwerkfähigkeit. Mit vorhandenem Netzwerk können DIVA Daten bequem von einem PC aus verschickt, oder Statistiken automatisch abgefragt werden.

Die Option lässt sich zusammen mit Spider in einem Online Netzwerk (z.B. für zentrales Benutzerkonto) oder als Remote Netzwerk Adapter verwenden (periodisches Übertragen von gespeicherten Daten aus oder ins DIVA).

Vorteile / Anwendungen

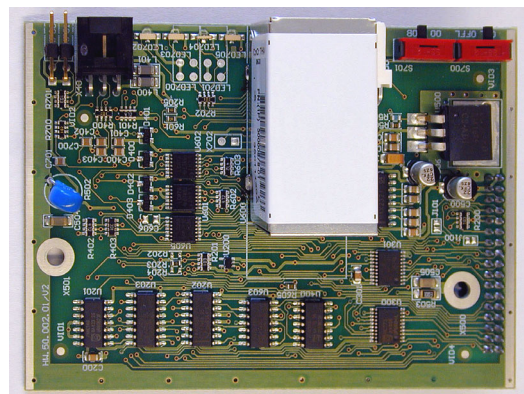
- Vernetzung von Automaten aller Art per Ethernet oder WLAN
- Abrechnung, Füllstände und Konfiguration online und zentral verwalten
- Daten Kompatibilität mit bestehenden Auswertungs-Programmen adamX, transDB oder Drittprodukten von TCPOS, Dallmayr, Kost, CashControl, RMI etc.
- Ersetzt das Handheld und den Gang zum Automaten vor Ort
- Kompakte Bauweise, einfache Montage ohne Kabel oder Speisung
- Online Anbindung aller Automaten über Spider an viele Backoffice Systeme für zentrale Kontoführung, zentrale Artikel- und Preisverwaltung, Rabatte/Subventionen nach Benutzer/ Zeit/ Artikel, Autorisierung Black- und Whitelist, Transaktionen u.ä.

Features

- Leistungsfähiger Ethernet oder WLAN Adapter mit zahlreichen Features
 - integrierter Webserver für komfortable Konfiguration
 - XML Konfigurationsdaten Download
 - SSL Verschlüsselung
- RemoteZM und Spider Betrieb per Schalter umschaltbar
 - RemoteZM: ersetzt das Handheld, Datentransfer per Knopfdruck mit Tool *RemoteZM*
 - Spider: Anbindung an Backoffice System via *Spider Gateway* zwecks zentraler Benutzerverwaltung, Autorisierung, Preisverwaltung und Transaktionen in Echtzeit
- Betrieb als *Option on DIVA* oder *Option on Option* (reduzierter Funktionsumfang) umschaltbar
- Omron / Wiegand Anschluss für beliebige read only Leser aller Hersteller
- Status LEDs für Online Betrieb: Error, Online/Offline, Data
- Versenden von Emails oder SNMP traps nach einem Ereignis wie Fehler, Türöffnung etc.

Technische Daten

- Abmessungen: (lxbxh) 94x67x20 mm, aufsteckbar auf DIVA. Fixierung mit Schrauben
- Optional: Abdeckung aus Kunststoff
- Speisung: aus DIVA Base
- Temperatur Bereich: 0...70°C, Lager -40...+85°C
- Netzwerkanschluss RJ45 (Ethernet) oder SMA für externe Antenne (WLAN)



Datenverwaltung, -verarbeitung, Back Office

- Version RemoteZM benötigt Software RemoteZM + TransDB oder adamX oder third party back office
- Version Spider benötigt Software Spider + third party back office (z.B. TCPOS)

Versionen

Art.Nr.	Bezeichnung	Hardware	DIVA Software	Verbindung
HW.50.000.01	Option9 Ethernet RemoteZM	Option9 mit Ethernetbuchse	DIVA all	per Knopfdruck
HW.50.000.02	Option9 Ethernet Spider	Option9 mit Ethernetbuchse	DIVA 5.00	permanent
HW.50.000.05	Option9 WLAN RemoteZM	Option9 mit WLAN Antenne	DIVA all	per Knopfdruck
HW.50.000.06	Option9 WLAN Spider	Option9 mit WLAN Antenne	DIVA 5.00	permanent

Bestellkoordinaten:

Art.Nr.: HW.50.000.01

Bezeichnung: Option9 Ethern. **RemoteZM**

Art.Nr.: HW.50.000.02

Bezeichnung: Option9 Ethern. **Spider**

Art.Nr.: HW.50.000.05

Bezeichnung: Option9 WLAN **RemoteZM**

Art.Nr.: HW.50.000.06

Bezeichnung: Option9 WLAN **Spider**

HW.50.000.0x-Option9.doc



HUG-WITSCHI AG
ELECTRONIC ENGINEERING

Auriedstrasse 10 - CH-3178 Börsingen
phone +41 (0) 31 740 44 44 - fax +41 (0) 31 740 44 45
info@hugwi.ch - www.diva-interface.com

© Copyright 2007 Hug-Witschi AG